

## 六、萬富圳

### 壹、歷史沿革

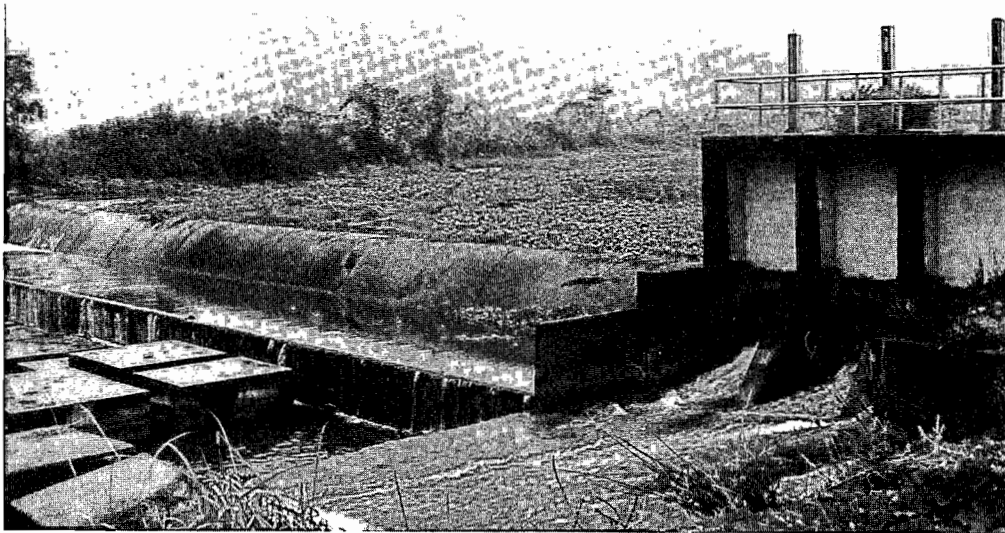
萬富圳民國四十五年（西元一九五六年）十月以前仍屬紅柴林圳灌區，後為解決上、下游農田用水紛爭及擴大服務，民國四十八年（西元一九五九年）間在離月眉圳進水口下游約二五〇公尺安農溪左岸處，新設進水門及開鑿渠道，將紅柴林圳所屬三星鄉行健、萬富、貴林、尙武等村農田劃列為萬富圳灌溉區域，萬富圳幹線長度三一〇八公尺，灌溉面積六三七公頃，取水量一·七三五秒立方公尺，同年宜蘭農田水利會透過行政院國軍退役役官兵輔導委員會宜蘭農場，向政府爭取補助款施設渠首工及附屬工程並鋪設混凝土內面工。由水利局第一工程處負責設計、施工、渠道工程，因年代已久，至今已破損不堪，且水量流失嚴重，本灌區於民國八十一年（西元一九九二年）宜蘭縣政府辦理萬富農地重劃再併入一五〇公頃，仍依靠幹線水源灌溉，致使原有之水路斷面不足，經宜蘭農田水利會呂天降會長於八十四年度特別積極向上級爭取國家建設六年計畫大型灌溉設施更新工程，施設混凝土U型溝，除可增加渠道輸水容量外，並可減少下游抽取地下水補灌，以節約水資源，第一期工程總工程費一〇五〇萬元，施設混凝土U型溝一一六〇公尺，另外呂會長八十五年度再爭取新台幣八九〇萬元，辦理第二期改善工程，目前全萬富圳幹線已施工完竣，輸水暢通，減少滲漏，解決下游缺水之苦。

### 貳、工程計畫及執行過程

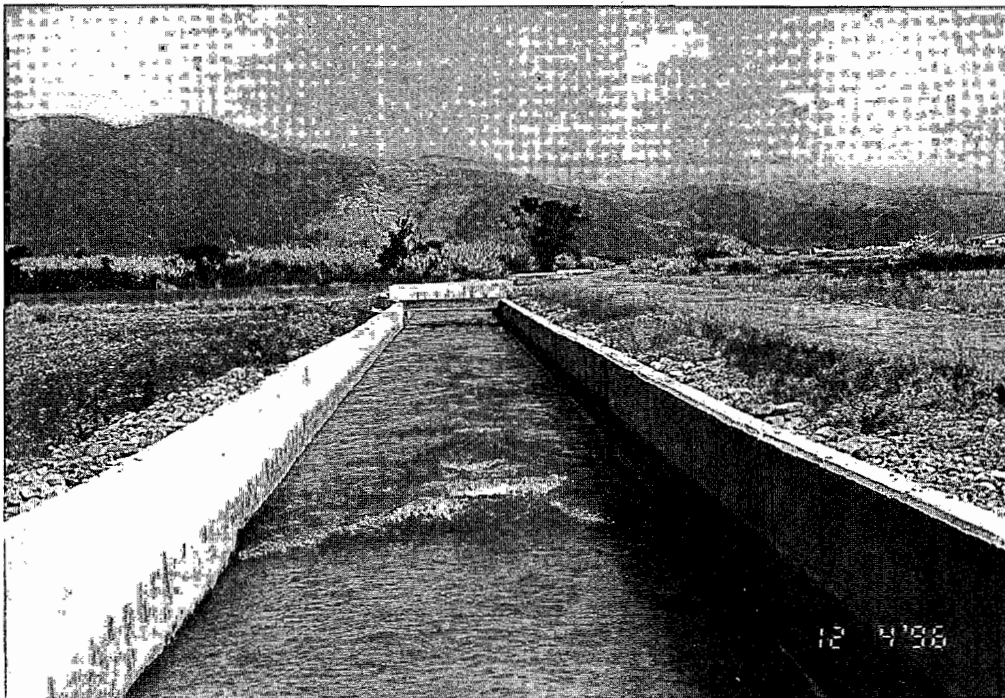
民國四十八年（西元一九五九年）六月間由水利局第一工程處負責設計、施工渠首工及附屬工程，攔河堰四十五公尺，高一·五公尺，排水閘門三連，每連一·五公尺，進水門二連，每連一·五公尺，倒虹吸工三處，低水頭虹吸溢道一處，暗渠五處及幹線混凝土內面工，總工程費新台幣二七五萬元全額由政府補助。

八十四年度及八十五年幹線全部鋪設混凝土U型溝，上游斷面高一·三公尺，寬三·四公尺，中游斷面高一·〇公尺，寬二·四公尺，下游斷面高〇·七五公尺，寬一·二公尺，總工程費二年度合計一千九百四十萬元，全由政府補助。

萬富圳渠首工及附屬工程，渠道混凝土內面工，民國四十七年（西元一九五八年）四月開工，民國四十八年（西元一九五九年）六月完工，幹線混凝土U型溝第一期工程民國八十四年（西元一九九五年）六月廿日開工，民國八十五年（西元一九九六年）十一月一日完工，第二期工程民國八十五年（西元一九九六年）六月十七日開工，同年十月卅日完工。



萬富圳渠首工



萬富圳渠道